



*Dossier de presse*

# BAUMA 2013 15 – 21 Avril 2013

***Dossier de Presse***



**Centrale d'enrobage discontinue  
eTOWER 2500**



**SWIFT (réparation de nids de poule)**



**Rouleau tandem BW 141-5**



**Porteur de  
battage PR20**



**Division Matériel Routier**  
***Direction Marketing et Commerciale***

# **BAUMA 2013**

## **15 – 21 Avril 2013**

### ***Dossier de presse***

Le groupe FAYAT sera présent sur 4 800 m<sup>2</sup> répartis sur les blocks :

***F-1009 - 1008/1***

Avec ses filiales de la Division Matériel Routier qui présenteront un éventail très large de matériels dédiés au cycle de vie de la route, et des équipements destinés aux fondations. L'ensemble sera complété par une zone de démonstration.

L'offre FAYAT Matériels Routiers présentée concerne :

1. **Les machines routières : BOMAG**
2. **Les centrales de production d'enrobés : MARINI**
3. **Les matériels d'entretien routier : BREINING-SECMAIR**
4. **Les matériels de fondation : PTC**



[www.fayat.com](http://www.fayat.com)



**Division Matériel Routier**  
***Direction Marketing et Commerciale***

# ***Conférence de presse***

Nous avons le plaisir de vous convier à la  
**Conférence de Presse FAYAT**  
qui se déroulera :

***BAUMA 2013 - Munich***  
***Mercredi 17 Avril 2013***  
***Stand F-1009 - 1008/1***  
***à 17h00***

**Merci de bien vouloir réserver cette date dès à présent**  
Une invitation officielle vous parviendra dans un second temps



**Division Matériel Routier**  
***Direction Marketing et Commerciale***

# **BAUMA 2013**

## **15 – 21 Avril 2013**

***La politique des marques***

## **MIXING PLANT,**

### ***Une nouveauté en première mondiale***

MARINI exposera une **eTOWER 2500**. Cette déclinaison de la TOP TOWER est une version à la fois ECONOMIQUE et EVOLUTIVE. (Fiche 01\_ FAYAT\_eTOWER2500)

**ECONOMIQUE**, car l'accent est mis sur la transférabilité à coûts réduits. Les dimensions de la gamme eTOWER sont telles que le convoyage est effectué par des porteurs ordinaires. Nul besoin de navettes, de convois exceptionnels. Les entrepreneurs veulent être rapidement opérationnels pour de petits et moyens chantiers.

**EVOLUTIVE**, car l'eTOWER en version de base est une machine de production traditionnelle, mais plusieurs kits techniques complètent l'offre de sorte que la centrale est pluri-marchés :

- Kit(s) de recyclage : le modèle exposé conjugue le recyclage dans l'anneau (jusqu'à 30 %) et l'introduction dans le malaxeur (20 %). Les deux kits fournis conjointement autorisent un recyclage à 40 %.
- Kit AQUABLACK, générateur de mousse de bitume pour production d'enrobés tièdes.



La gamme eTOWER concerne de petits à moyens débits (jusqu'à 180 T/h), mais a tous les atouts de la gamme des TOP TOWER.

Tous les kits sont modulaires, fournis en base ou ultérieurement.

### **Autre matériel**

Nous présentons également une Usine de fabrication containérisée d'émulsion (Fiche 01\_FAYAT\_EP10).

### **PAVILLON de la MOBILITE**

L'ASPHALT PAVILLON sera partiellement consacré à la mobilité et l'hyper mobilité des postes d'enrobage. Le groupe FAYAT a une large expertise, tant en technique continue qu'en solutions discontinues, et les modèles ROADBATCH, ROADSTAR, ROADMASTER à titre d'exemple sont des références internationales. Le Pavillon de la mobilité présentera l'éventail des solutions possibles.

# ***Machines routières BOMAG,***

## ***Déploiement des gammes***

**BOMAG** présentera un large éventail de sa gamme, segmentée en :

- Traitement et compactage des sols,
- Compacteurs d'asphalte,
- Pavers d'asphalte,
- Fraiseuses de route,
- Petits équipements.

On trouvera en annexe **8 fiches techniques** correspondant aux grandes nouveautés (Dossier 03\_ Road\_Machinery).

Les produits phares de l'exposition seront :

La nouvelle **MPH 600**, un recycleur et stabilisateur de sols pour couches profondes qui complète la gamme des MPH 122 et 125. BOMAG continue avec méthode un travail de développement commencé en 2003, poursuivi en 2010 avec la 125 et propose une gamme complète au service des entrepreneurs et selon leur demande : mousse de bitume et/ou solution avec liants hydrauliques. A ce sujet une nouvelle gamme d'épandeur de ciment est également proposée à BAUMA.

Un finisseur **BF 900** est équipé de la nouvelle table d'application de 13 mètres de large.

Moins spectaculaires, mais essentielles pour un travail de qualité, les nouvelles plaques de compactage sont **ERGONOMIQUES** et **ECONOMIQUES**. BOMAG exposera largement ces nouveaux produits, et une grande zone de démonstration simulant une petite ville permettra aux visiteurs d'apprécier la qualité de ces nouveaux produits.

Enfin, nous insistons sur les nouveaux compacteurs tandem, les **BW 145** et **177** occupent le segment central des tandems productifs et sont des produits en pleine évolution. Ils seront présentés avec la nouvelle gamme de la série 5 des compacteurs tandem articulés dans la classe des 6-8 tonnes. Très **ERGONOMIQUES**, ils ont une manœuvrabilité exceptionnelle et un poste de conduite spacieux. **ECONOMIQUES**, ils



sont équipés du système **ECOMODE** que BOMAG généralise à chaque nouvelle introduction de matériels, ce qui permet une économie de 30 % de carburant.

## **ENROBES TIEDES**

FAYAT Road Building Equipment est le seul fournisseur qui propose une gamme complète de matériels dédiés aux enrobés tièdes, avec une filiation allant de la production au compactage.

La centrale de production eTOWER de MARINI équipée du générateur de mousse **AQUABLACK** délivre des produits contrôlés et maîtrisés, mis en œuvre avec les tables d'application les plus lourdes du marché. Les contrôles de pré-compactage effectués derrière les nouvelles tables d'application **S 500** et **600** mettent en évidence des indices de pré-compactage élevés, supérieurs à ceux de la concurrence, pouvant atteindre près de 94 % de densité Marshall. Enfin, l'**ASPHALT MANAGER** est le compacteur intelligent par excellence, qui permet de diminuer le nombre de passes de compactage en toute sécurité.

Pour expliquer la chaîne de matériels conseillés par le groupe FAYAT pour les enrobés tièdes, une station pédagogique spécifique sera établie dans **l'ASPHALT PAVILLON**. Des experts seront à la disposition des visiteurs.

Les enrobés tièdes représentent près de 30 % de la production des enrobés en Amérique du Nord, et se développent rapidement en Europe (notamment en Scandinavie, France, Italie..).

***Matériels de maintenance,  
Des solutions **ECONOMIQUES**  
pour les réseaux routiers matures***

Les matériels de Maintenance du groupe FAYAT sont présentés sous la marque **BREINING-SECMAIR**.

Trois grandes nouveautés seront exposées (Fiches 02\_FAYAT\_NOVASEALER, 02\_FAYAT\_SWIFT et 02\_FAYAT\_UBV4 jointes):

- En première mondiale la répandeuse multifonction **UBV4**, un outil polyvalent convenant aux petits chantiers nécessitant des couches d'accrochage, d'imprégnation, mais nécessitant aussi des approvisionnements en eau, gaz oil etc. Cet équipement est plutôt destiné aux marchés germaniques et d'Europe de l'Est, très demandeurs de ce genre d'outil multifonction.
- Le **NOVASEALER** est l'expression la plus aboutie de la SLURRYPAVER BREINING, machine ECF dotée d'une rampe intégrée pour couche d'accrochage. Les couches ultraminces d'enrobés à froid sont très sollicitées en cisaillement et tiennent trois fois plus longtemps lorsqu'elles sont collées au support sain. Les nouvelles normes allemandes demandent cette solution innovante et ECOLOGIQUE.
- Enfin le **SWIFT** est la solution durable de traitement des nids de poule. Ce matériel de 2012 a dorénavant passé avec succès les tests de performance, notamment en France, et est proposé dans toute l'Europe.



***Matériel de fondations,  
Le 20RHFV de PTC,  
Vibrofonceur vertical  
pour la nouvelle gamme de porteurs de battage***

PTC complète sa gamme de vibrofonceurs pendulaires par une gamme de porteurs de battage.

Avantages de la solution porteur de battage par rapport à une solution pendulaire traditionnelle :

- Productivité accrue (pilotage centralisé, manutention réduite, puissance de fonçage).
- Positionnement et alignement des profilés grâce au mât réglable, permettant de s'affranchir du guide.
- Compacité : encombrement réduit (pas de flèche de grue).

Cette nouvelle gamme de vibrofonceurs verticaux à moment variable RHFV a une largeur très réduite permettant les travaux urbains et un contrôle de l'amplitude de la vibration (et donc réduction des nuisances environnementales).

Le **20RHFV** exposé à la Bauma est l'un des 4 vibrofonceurs de cette nouvelle gamme (existent aussi : 16RHFV, 16RHFVS, 24RHFV).

## eTOWER 2500,

### *La nouvelle génération des centrales d'enrobage discontinues MARINI*

---



#### **Le constat**

***Forte du succès de la gamme TOP TOWER présentée lors des deux dernières éditions, MARINI dévoile à l'occasion de Bauma 2013 une nouvelle famille de centrales d'enrobage discontinues sous la barre des 200 T/h : eTOWER.***

***La gamme eTOWER comprend à ce jour deux modèles : la eTOWER 2000 (150 T/h) et la eTOWER 2500 (180 T/h), présentée sur le salon.***

#### **Une conception innovante**

---

La eTOWER reprend et développe les principes de conception qui ont fait la réputation de la TOP TOWER, et notamment le principe de barre de séchage/filtration. Le positionnement innovant du filtre et de la trémie sous filtre, au-dessus du tambour sécheur, permet en effet des avancées majeures en termes d'économies d'énergie.

- **Le circuit des gaz est optimisé**

Contrairement aux systèmes plus traditionnels, la gaine entre le sécheur et le filtre est courte et calorifugée, évitant ainsi toute déperdition d'énergie.

- **Le circuit des fines de récupération a été complètement repensé**

Les fines sont collectées dans la trémie sous filtre par gravité, puis acheminées vers la trémie de pesée des fines, soit directement par vis, soit via un élévateur à fines.

Les fines plus grossières récupérées au niveau du pré-séparateur sont quant à elles acheminées par gravité vers le pied de l'élévateur à chaud.

Ces deux innovations permettent de s'affranchir de nombreuses vis de transport, et donc de réaliser d'importantes économies à la fois en termes de consommation d'énergie électrique et de coûts de maintenance.

- **L'énergie irradiée par le sécheur est récupérée**

Captée par la trémie sous filtre située juste au-dessus, l'énergie irradiée par le tambour sécheur maintient les fines de récupération dans une ambiance chaude, évitant ainsi de devoir les réchauffer de nouveau plus tard.

- **Un crible facile à entretenir**

La tour de mélange n'est pas en reste. La eTOWER bénéficie en effet d'un crible de nouvelle génération, conçu avec la préoccupation constante de l'ergonomie et de la sécurité. L'accès aux grilles du crible est aisé, et surtout, chacune des grilles peut être remplacée sans qu'il soit nécessaire de démonter au préalable une ou plusieurs autres grilles. Cet avantage exclusif permet de réaliser ces opérations de maintenance en un temps record, sans pénaliser lourdement l'exploitation.

### *Parfaitement adaptée aux exigences du monde moderne*

---

- **Le recyclage sous toutes ses formes**

La eTOWER peut intégrer tous les équipements de recyclage modernes. La configuration présentée est ainsi munie de deux systèmes d'introduction des agrégats d'enrobés : un anneau de recyclage et une introduction directe dans le mélangeur via un élévateur dédié. Leur utilisation combinée permet d'atteindre des taux de recyclage proches de 50 %. Pour des taux de recyclage encore plus élevés, la centrale peut être équipée d'un tambour recycleur parallèle additionnel.

- **Le compagnon idéal des enrobés tièdes**

Bien entendu, la eTOWER est conçue pour pouvoir bénéficier de tous les développements récents en matières de fabrication d'enrobés tièdes, qu'ils reposent sur l'injection d'additifs liquides ou solides, sur la génération de mousse de bitume, ou sur des cycles spécifiques d'introduction des matériaux. La eTOWER 2500 présentée est munie du système de production de mousse de bitume AQUABlack , permettant de diminuer de plus de 30°C la température finale des enrobés grâce à son Foaming Gun breveté, et ce en toute sérénité.

- **Une flexibilité inégalée**

De par ses dimensions, sa conception modulaire et son câblage électrique intégré en usine, la eTOWER présente un degré de transférabilité encore jamais atteint sur des centrales de cette taille, et ce tout en respectant scrupuleusement les nouvelles exigences européennes en matière de sécurité. Le modèle présenté est une version pendulaire, munie de la technologie ProfiBus, et montée sur des fondations métalliques pour un montage et un démontage rapides.

### *Une gamme complète*

---

Avec ses gammes eTOWER et TOP TOWER, MARINI est en mesure de couvrir la totalité des débits de production de 80 à 300 T/h avec des centrales de dernière génération, faciles à déplacer et à monter, économes en énergie et parfaitement adaptées aux formulations modernes intégrant des agrégats d'enrobés recyclés et des enrobés tièdes.

## SWIFT, *La réparation du nid de poule durable, économique et ergonomique*

---



### **Le constat**

**Les réseaux routiers sont affectés par des nids de poule de plus en plus nombreux. Le manque de budget affecté à l'entretien conjugué aux effets dévastateurs d'hivers rigoureux aggravent cette situation.**

### **La proposition BREINING-SECMAIR : SWIFT**

---

BREINING-SECMAIR propose une machine qui réunit tous les éléments permettant la réparation d'un nid de poule. De plus le SWIFT est un engin ergonomique permettant de lutter efficacement contre le risque de Traumatismes Musculo Squelettiques chez les opérateurs.

### **Le principe**

---

SWIFT est la machine « tout en un » réunissant sur un seul et même porteur :

- une cuve à émulsion de capacité 2 000 litres,
- une trémie d'enrobé à chaud de 4 m<sup>3</sup>,
- un marteau piqueur,
- un compacteur,
- une cuve à eau de 200 litres,
- un espace de rangement pour les panneaux de signalisation.

Les outils sont facilement préhensibles positionnés à la hauteur optimale dans des coffres conçus pour cette opération.

Tous les équipements lourds (marteau piqueur, compacteur...) sont déchargés à l'aide de palan.

### **Conclusion**

---

Cette machine routière est un outil multifonction, pensé par des utilisateurs pour remplir une tâche traditionnellement peu valorisante. Notre objectif est de fiabiliser la tâche et d'obtenir un résultat durable à faible coût.



## Nouveau Vibrofonceur® PTC 20RHFV Spécialement conçu pour le travail sur porteur de battage

---



### **Le contexte**

**Les chantiers qui requièrent le battage ou l'extraction de profilés (palplanches, pieux H, pieux béton ou bois) en un temps record ont la possibilité d'utiliser une solution de grande productivité : les porteurs de battage.**

Les porteurs de battage ont plusieurs avantages :

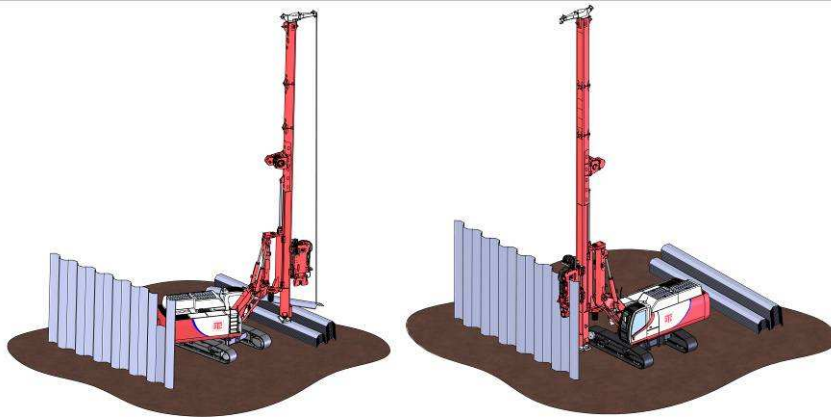
- Une solution intégrée qui inclut l'engin porteur avec son mât de guidage, ainsi que la source de puissance pour alimenter différents outils de battage : Vibrofonceur®, marteau hydraulique, presse.
- Le temps de fonçage est sensiblement réduit, car ils sont équipés d'un puissant treuil qui permet d'appliquer une force de poussée importante sur l'outil de battage.
- Un encombrement minimum et une grande mobilité, très appréciable pour les chantiers urbains.
- Un positionnement et un alignement précis du profilé. Généralement, il n'est pas nécessaire d'utiliser un guide pour les palplanches ou autres pieux.

### **Un Vibrofonceur® vertical sans résonance et très adapté aux rideaux de palplanches**

---

Le nouveau Vibrofonceur de PTC, le modèle 20RHFV, a été spécialement conçu pour s'adapter aux porteurs de battage avec mât. Ce Vibrofonceur® est doté de la technologie de moment variable (brevet PTC) permettant ainsi l'ajustement de l'amplitude à tout moment sur le chantier et un strict contrôle des vibrations émises dans l'environnement. Cette technologie de moment variable permet ainsi de travailler en zones urbaines sans affecter les structures environnantes.

Le 20RHFV est un Vibrofonceur® vertical qui se caractérise par une largeur au centre particulièrement réduite (450 mm). Cette compacité lui donne l'avantage de pouvoir passer facilement entre deux palplanches pendant la réalisation d'un rideau de palplanches, permettant ainsi aux utilisateurs un fonçage ou arrachage plus rapide, et avec moins d'arrêts à cause de palplanches adjacentes.



Fonçage d'un rideau de palplanches utilisant un Vibrofonceur® 20RHFV

### **Le duo parfait : porteur de battage PTC PR20 & Vibrofonceur® 20RHFV**

Parmi la gamme de quatre modèles de porteurs PTC, le modèle PR20 est le porteur de battage le plus adapté en puissance (470kW) pour alimenter le Vibrofonceur® 20RHFV. Cet ensemble permet de travailler avec de profilés d'une longueur maximale de 22m.

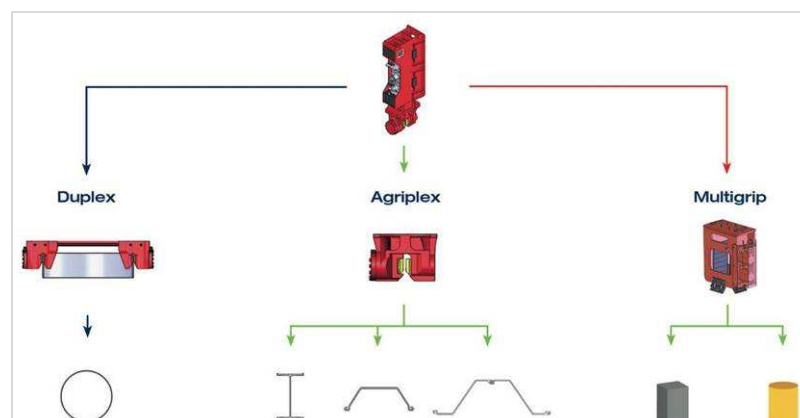
Le mât du porteur PR20 est équipé d'un puissant treuil, qui permet d'appliquer une force de poussée de 25 t sur le Vibrofonceur®, ce qui contribue à obtenir un fonçage plus rapide. Pour les travaux d'arrachage la force d'extraction est de 20 t.

Le Vibrofonceur® PTC 20RHFV peut être installé très rapidement sur les porteurs de battage PTC, et peut être adapté à des porteurs d'autres marques.

### **Pour une multitude de profilés**

PTC propose plusieurs types de pinces qui permettent au Vibrofonceur® 20RHFV de travailler avec une multitude de profilés :

- La pince Duplex : pour le travail avec tubes, le deux pinces coulissent sur un Té pour s'adapter aux différents diamètres de tubes.
- La pince Agriplex : pour le travail avec tout type de palplanches à l'unité ou par paire, ainsi que des fers H.
- La pince Multigrip : pour le travail avec des pieux en béton ou bois, de section carré ou ronde.





## **Conclusion**

---

L'utilisation du Vibrofonneur® 20RHFV avec la technologie de moment variable donne aux utilisateurs de porteurs la possibilité de travailler en milieu urbain, avec un large choix de profilés, sans aucune nuisance vibratoire et avec un gain de productivité considérable.